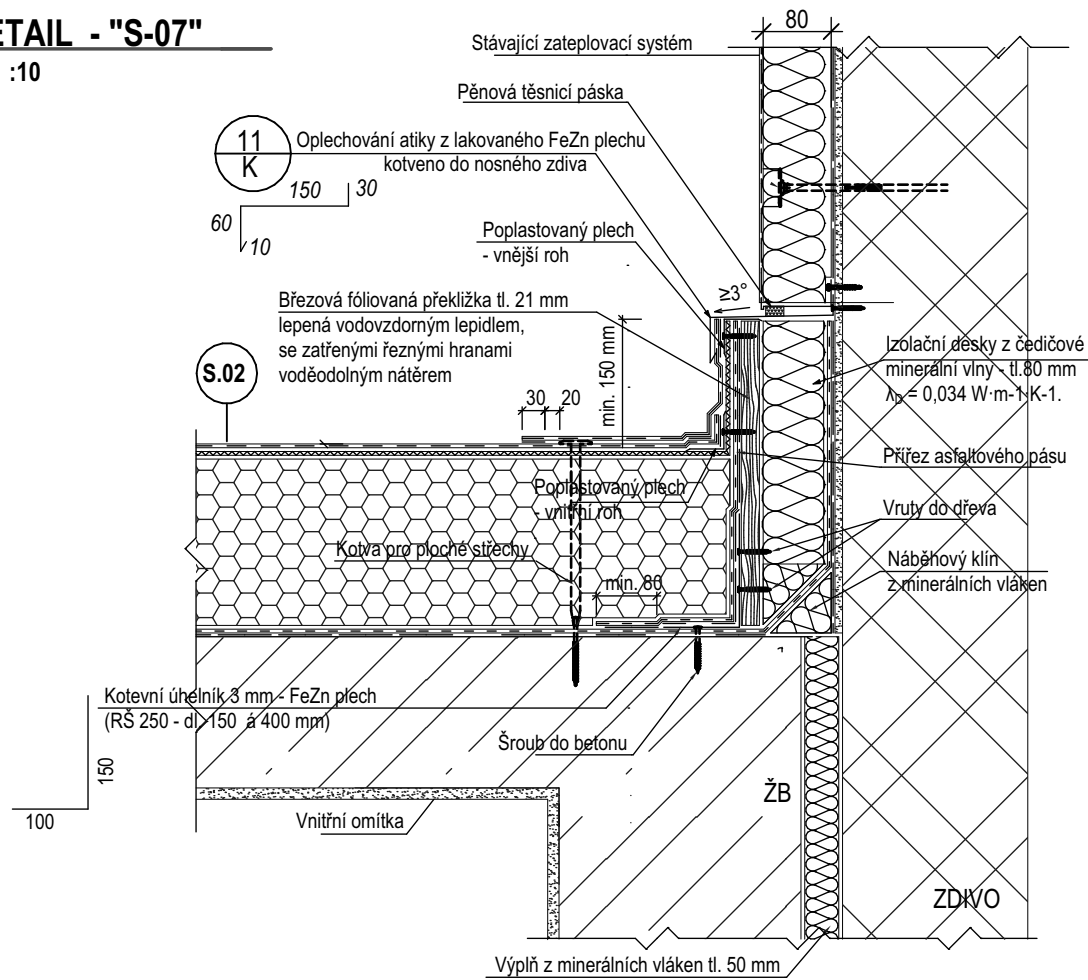
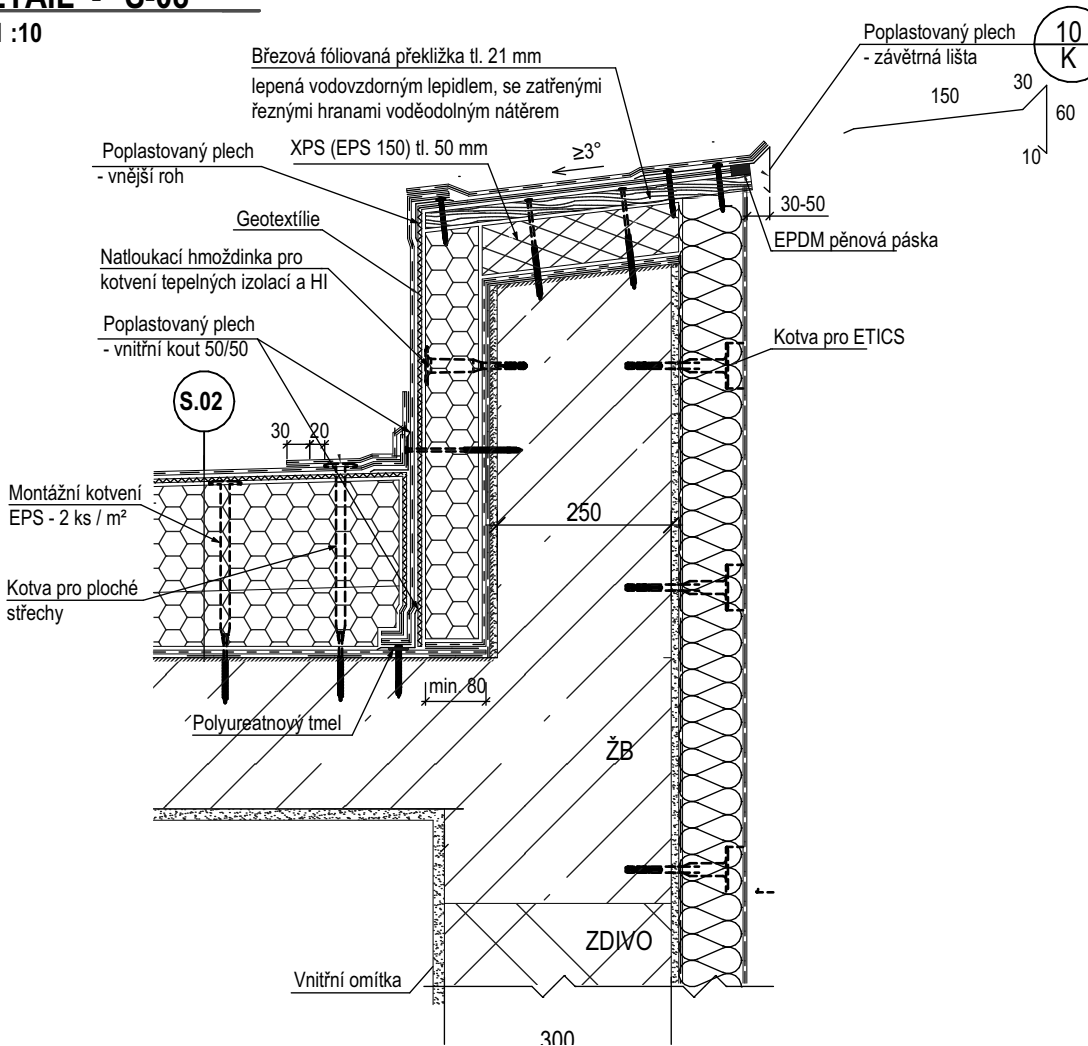


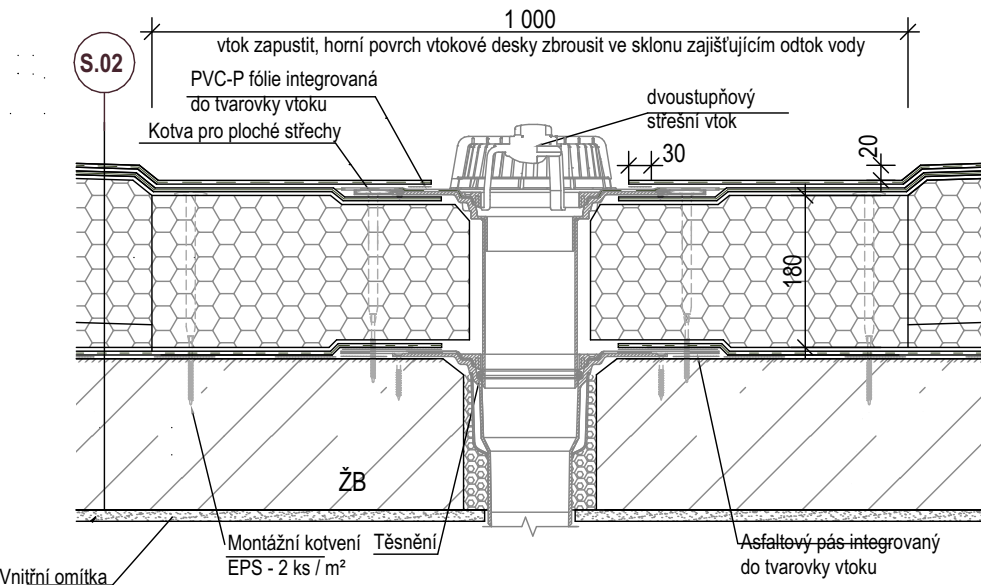
DETAIL - "S-07"
M 1 :10



DETAIL - "S-08"
M 1 :10



DETAIL - "S-08"
M 1 :10



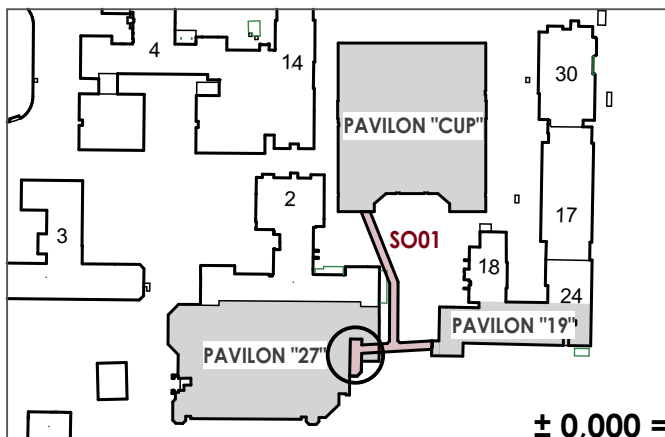
SKLADBA STŘECHY

- S.02
 - 2 mm - Hydroizolační PVC fólie tl. 2 mm, Broof(t3) kotveno systémovými kotvami kotvami s plastovou teleskopickou podložkou, dle stat. výpočtu pro sání větru
 - Separální vrstva - netkaná geotextilie min. 200 g/m2
 - 200 mm - TI ze spádového EPS100, spád 3%, $\lambda_D = 0,037 \text{ W/mK}$, tl. 200 - 350 mm kotveno syst. kotvami s teleskop. podl., dle stat. výpočtu pro sání větru
 - 4 mm - Parozábrana - SBS modifikovaný asfaltový pás s hliníkovou vložkou, celoplošně natavený
 - Asfaltová penetrace
 - 250 mm - ŽB deska dle stavebně konstrukčního řešení

POTRUBÍ ZTI - VEDENO V TEPELNÉ IZOLACI

POZNÁMKA

- PŘI PROVÁDĚNÍ STŘEŠNÍHO PLÁŠTĚ NUTNO RESPEKTOVAT OBJEKTOVÉ DILATACE.
- DILATAČNÍ SPÁRY BUDOU VYPLNĚNY DILATAČNÍMI PU TRUBICEMI.
- PLOŠNÉ VÝMĚRY UVÁDĚJÍ ČISTOU PRŮMĚTNOU PŮDORYSNOU PLOCHU STŘECHY BEZ PROŘEZŮ.
- STŘEŠNÍ PLÁŠŤ JE ŘEŠEN JAKO UCELENÁ SYSTÉMOVÁ DODÁVKA VČETNĚ KOTVENÍ, SPOJOVACÍCH A KOMPLETAČNÍCH PRVKŮ, UKONČOVACÍCH A KRYCÍCH LIŠŤ, DILATAČNÍCH LIŠŤ A VEŠKERÝCH DOPLŇKOVÝCH KONSTRUKCÍ.
- ZHOTOVITEL ZAHRNE DO SVÝCH CEN DODAVATELSKOU DOKUMENTACI A PROVEDENÍ VZORKU V ROHU STAVBY, KDE BUDE PŘEDVEDENO NAPOJENÍ JEDNOTLIVÝCH PÁSŮ MATERIÁLŮ, ROHOVÉ STYKOVÁNÍ A NÁVAZNOST NA PROVÁDĚNÍ OSTATNÍCH KONSTRUKCÍ, VČETNĚ TECHNOLOGICKÉHO OCHRANĚNÍ KONSTRUKCE.
- ODVODNĚNÍ STŘECHY - GRAVITAČNĚ, SVODY BUDOU SVEDENY DO LEŽATÉ KANALIZACE



± 0,000 = 240,36 m n. m. BpV

TABULKA REVIZÍ		
REVIZE	POPIS REVIZE	DATUM
REVIZE	POPIS REVIZE	DATUM
REVIZE	POPIS REVIZE	DATUM

NÁZEV STAVBY NPK, a.s., Pardubická nemocnice, NADZEMNÍ KORIDOR Dokumentace k provedení stavby				CHVĀLEK ATELIĚR		
HLAVNÍ PROJEKTANT Ing. Dalibor Staněk Ing. arch. Martin Chvālek, MBA		ARCHITEKT Ing. arch. Martin Chvālek, MBA	PROJEKTANT Ing. Dalibor Staněk	VYPRACOVAL Iva Sotolovā	CHVĀLEK ATELĚR s.r.o. Kotkova 1064/12 702 00 OSTRAVA IČO: 05725674 tel.: 595 693 250 email:info@chvalekatelier.cz	
OBJEDNATEL Pardubický kraj, Komenského náměstí 125, 532 11 Pardubice					STUPEŇ DPS	DATUM 04/2024
STAVEBNÍ OBJEKT D1 02A Spojovací koridor 1			ČÁST D1.01A.10 Architektonicko-stavební řešení			
NÁZEV VÝKRESU Pavilon 27 - Střecha - nový stav					ARCHIVNÍ ČÍSLO 23-033-5	REVIZE R00
TENTO DOKUMENT JE MAJETKEM SPOLEČNOSTI CHVĀLEK ATELĚR s.r.o., BEZ PÍSEMNÉHO SOUHLASU ODPOVĚDNÉHO ZÁSTUPCE FIRMY CHVĀLEK ATELĚR s.r.o. NESMÍ BÝT DOKUMENT KOPIJOVÁN, POUŽIT NEBO PŘEDÁN TŘETÍ OSOBĚ K DALŠÍMU POUŽITÍ						